



SAP® S/4HANA Public Cloud'u

Keşfetme Rehberi

✓ www.nagarro.com.tr ✓ info.tr@nagarro.com.tr ✓ +90 (216) 577 51 00

Giriş

Günümüzün iş dünyasında, tüm şirketler aynı dinamiklerden etkileniyor; **teknolojinin hızlı gelişimi ve değişen tüketici beklentileri**. Bu durum, etkin yönetim ve kullanım için yenilikçi çözümler gerektiren verilerin katlanarak artmasına neden oluyor.

Dijital teknolojinin hızla ilerlemesi, işletmelerin bu değişime ayak uydurabilecek **modern Kurumsal Kaynak Planlama (ERP) çözümlerini** benimsemelerini gerektiriyor. 2026 yılına kadar dijital dönüşüm girişimleri için yapılan harcamaların **3,4 trilyon dolara yükseleceği** tahmin ediliyor ve bu da adaptasyonun aciliyetini vurguluyor.¹

Geleneksel çözümler bazı faydalar sağlasa da, veri açısından zengin bir ortamın karmaşıklığını yönetmekte genellikle zorlanırlar. Buradaki zorluk, **yeni işlevlerin hızlı entegrasyonunu kolaylaştıran**, işletmeleri verileri eyleme dönüştürülebilir içgörülere dönüştürme ve rekabet avantajını koruma konusunda güçlendiren bir ERP bulmakta yatıyor. İşte bu noktada **yeni nesil ERP çözümü S/4HANA Public Cloud** ön plana çıkıyor.

Bu e-kitapta, **iş süreçlerini kolaylaştırmak için özel olarak tasarlanmış dönüştürücü bir ERP çözümü** olan SAP® S/4HANA'yı inceleyeceğiz. S/4HANA'yı genel bulutta dağıtmanın işletmeleri veri selinin üstesinden gelmek ve dijital dönüşümün tüm potansiyelini ortaya çıkarmak için nasıl güçlendirdiğini keşfedeceğiz.



İçindekiler

- **SAP® S/4HANA Public Cloud'u Keşfetme Rehberi**
 - Giriş
 - Modern ERP Devrimi: S/4HANA Public Cloud ile tanışın
 - SAP S/4HANA ve Geleneksel ERP Sistemleri Arasındaki Farklar
 - SAP S/4HANA Genel Bulut vs Özel Bulut
 - S/4HANA Genel Bulutun Faydaları
 - S/4HANA Genel Bulutun Özellikleri
 - Varlık Yönetimi
 - İnsan Kaynakları
 - Kaynak Kullanımı ve Satın Alma
 - Satış
 - Tedarik Zinciri
 - Finans
 - Üretim
 - Ar-Ge / Mühendislik
 - Hizmet
 - Profesyonel Hizmetler
- **SAP S/4 HANA Uygulaması**
- **S/4HANA Geçişi için Stratejiler**
- **S/4HANA Geçişinde Karşılaşılan Temel Zorluklar**
- **SAP S/4HANA Geçişinizi Güçlendirin**

Modern ERP Devrimi: S/4HANA Public Cloud ile Tanışın

SAP S/4HANA Public Cloud, genel bulut ortamı için özel olarak tasarlanmış eksiksiz bir yeni nesil Kurumsal Kaynak Planlama (ERP) sistemidir. Temel iş süreçlerini kolaylaştırır, veriye dayalı karar vermeyi güçlendirir ve kuruluşların akıllı çekirdeği olarak hizmet eder.

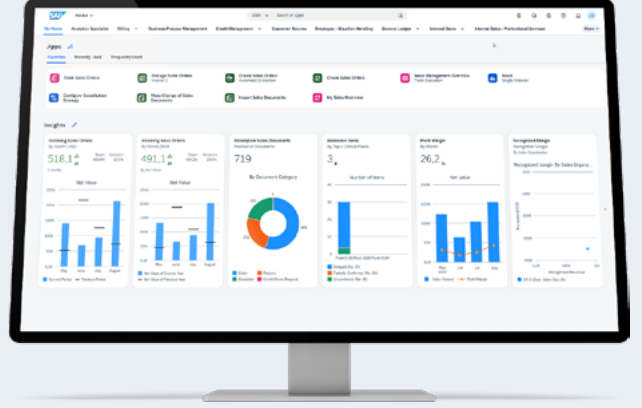


S/4HANA Public Cloud, her büyüklükte ve sektördeki işletmeler için uygun olan ölçeklenebilir bir çözümdür:

- **Orta Ölçekli İşletmeler:** perasyonları kolaylaştırır ve daha önce yalnızca büyük işletmelerin kullanabildiği gelişmiş işlevlere erişim sağlar.
- **Büyük İşletmeler:** Küresel operasyonlar genelinde karmaşık iş süreçlerini optimize etmek için daha fazla ölçeklenebilirlik, çeviklik ve veri odaklı içgörüler sağlar.
- **Hızlı Büyüyen İşletmeler:** Altyapı sınırlamaları olmadan hızlı büyümeye uyum sağlamak için sistemi kolayca uyarlar.

SAP S/4HANA ve Geleneksel ERP Sistemleri Arasındaki Farklar

SAP S/4HANA Public Edition, bulut tabanlı çeviklik ve kullanıcı dostu deneyimin bir kombinasyonunu sunarak işletmeleri dinamik pazarlarda başarılı olmaları için güçlendiriyor.



İşte SAP S/4HANA Public Cloud'un dönüştürücü yapısını ortaya koyan özelliklerden bazıları:

Özellik	SAP S/4HANA	Geleneksel ERP Sistemleri
Dağıtım Modeli	Yalnızca genel bulut (zahmetsiz ve ölçeklenebilir)	Şirket içi, özel bulut, genel bulut
Özelleştirme	Daha hızlı uygulama ve özelleştirme	Kısıtlı özelleştirme seçenekleri
Entegrasyon	SAP iş teknolojisi platformuna odaklı yarı yapılandırılmış çözümler	Çeşitli entegrasyon yetenekleri
Uygulama	Yalnızca Greenfield uygulamaları (hızlı başlangıç)	Seçici veri geçişi
Maliyet	Abonelik tabanlı bir model ile öngörülebilir maliyetler	Lisans ücretleri, uygulama maliyetleri, sürekli bakım
Odak	İş süreci optimizasyonu ve gerçek zamanlı içgörüler	Kısıtlı işlevsellik, gerçek zamanlı verilere öncelik vermeyebilir

SAP S/4HANA Public Cloud ve Private Cloud Karşılaştırması

SAP S/4HANA Public Cloud ve Private Cloud arasında karar vermek, kuruluşların güvenlik, performans, maliyet ve kontrol gereksinimleri gibi faktörlere bağlıdır. Bu iki teknolojinin farkları şu şekilde sıralanabilir:

SAP S/4HANA Public Cloud:

- Çok kiracılı hizmet, basit, standartlaştırılmış iş modelleri için uygundur
- SAP'nin veri merkezlerinde veya hiper ölçekleyicilerinde barındırılır
- Uygun maliyetli kullanım başına ödeme fiyatlandırma modeli
- İki otomatik sürüm ve birkaç yıllık güncelleme

SAP S/4HANA Private Cloud:

- Özel bir ağ üzerinde tek kiracılı çözüm
- Mevcut bir SAP ERP sisteminden geçiş yapan işletmeler için uygundur
- Seçilen veri merkezinde özelleştirme ve dağıtım destekler
- Farklı uygulama yaklaşımlarını destekler
- Kullanım başına ödeme prensibiyle tam ERP işlevselliği sunar

S/4HANA Cloud, SAP ERP'de bulunmayan çeşitli özellikler barındırır. Bazı örnekler şunlardır:

SAP Fiori

S/4HANA Cloud için modern bir arayüz olan SAP Fiori, ilgili bilgilere daha hızlı ve kolay erişim için sezgisel, kullanıcı dostu bir deneyim sunar.

SAP Activate

S/4HANA Cloud için tasarlanmış, daha verimli uygulama sağlayan ve ilgili süre ve maliyetleri azaltan çevik bir metodolojidir.

SAP S/4HANA Cloud Studio

Bu entegre geliştirme platformu, geliştiricilerin güçlü modelleme ve geliştirme araçlarını kullanarak özel S/4HANA bulut uygulamaları oluşturmalarını sağlar.

SAP S/4HANA Cloud Analytics

Gerçek zamanlı iş içgörülerini sağlamaya yönelik analitik bir çözüm olan Cloud Analytics, şirketlerin bilinçli, veriye dayalı kararlar için verileri anında izlemelerini ve analiz etmelerini sağlar.

S/4HANA Public Cloud'un Faydaları

SAP S/4HANA Cloud'a geçiş, ERP dünyasında devrim yaratacak bir dizi yenilikle birlikte kuruluşlar için önemli bir değişimi temsil ediyor.



1. Kanıtlanmış En İyi Uygulamalar:

SAP S/4 HANA Cloud, uzaktan çalışmayı desteklemek için uygulamalara ve verilere doğrudan uzaktan erişim sağlayan endüstri standardı en iyi uygulamaları içerir.



2. Hızlı Değer Yaratma:

SAP S/4HANA Cloud, rehberli bir uygulama süreci ve hızlı teknik kurulum sayesinde gerçek zamanlı Büyük Veri analitiğini kolaylaştırarak veri odaklı karar vermeyi teşvik eder.



3. Sürekli İnovasyon:

SAP S/4HANA Cloud, rutin görevleri otomatikleştirmek, zamandan tasarruf etmek ve maliyetleri azaltmak için yerleşik yapay zeka, makine öğrenimi, RPA ve analitik gibi en son teknolojiyi entegre ederek akıllı süreç otomasyonu sağlar.



4. Ölçeklenebilirlik:

SAP S/4HANA Cloud, hızlı ölçeklenebilirlik sağlayarak şirketlerin iş büyümesine uyum sağlamak için SAP altyapılarındaki depolama ve bilgi işlem gücünü hızla artırmalarına olanak tanır.



5. Güvenlik ve Uyumluluk:

SAP S/4HANA Cloud, gelişmiş veri şifreleme, erişim yönetimi, izinsiz giriş tespiti ve müdahale yetenekleri sunarak çoğu endüstri standardıyla uyumlu güvenli bir işletim ortamı sağlar.



6. Kriz Yönetimi:

SAP S/4HANA Cloud, bir kriz durumunda iş sürekliliğini garanti etmek için en iyi yedekleme ve felaket kurtarma uygulamalarını destekler.



7. Minimum Başlangıç Yatırımı:

SAP S/4 HANA Cloud, abonelik tabanlı bir fiyatlandırma modeliyle çalışarak daha basit ve verimli dağıtımı kolaylaştırır ve yazılım, donanım ve yapılandırma için ilk harcamaları azaltır.



8. Açık ve Genişletilebilir:

Diğer bulut hizmetlerine benzer şekilde SAP S/4HANA Cloud, yerinde altyapıyı yönetme ve sürdürme ihtiyacını ortadan kaldırarak devam eden operasyonel maliyetleri düşürür. Ayrıca, iş ortaklarıyla kolay entegrasyon veya üstüne inşa için destekleyici araçlar ve belgelerle birlikte kullanıma hazır API'ler sağlar.

S/4HANA Public Cloud'un Özellikleri

SAP S/4HANA, her biri çeşitli iş süreçlerini yönetmek ve optimize etmek, böylece bir kuruluşun genel operasyonel verimliliğini artırmak için tasarlanmış çeşitli özelliklerden oluşur.²

Varlık Yönetimi

S/4HANA Public Cloud'da Varlık Yönetimi aşağıdaki alanları içerir:

- **Bakım Yönetimi:** Teknik sistemlerinizin denetimi, bakımı ve planlı onarımları için gereken iş kapsamını ve çabayı optimize etmenize yardımcı olur. Ayrıca, bildirilen arızalara hızlı bir şekilde tepki vermenize de destek olur.
- **Kaynak Çizelgeleme:** Bakım iş yükünüz ve mevcut ve gelecekteki bakım görevleri için mevcut kaynaklar hakkında eyleme dönüştürülebilir bilgiler sağlar. Kaynak planlama uygulamaları, mevcut ve öngörülen iş merkezi kullanımını izlemek, bir program oluşturmak ve planlanan işi göndermeden önce gerekli kaynakları belirlemek için kullanılabilir.

İnsan Kaynakları

SAP S/4HANA Public Cloud'un İnsan Kaynakları, işe alım, çalışan gelişimi, katılım yönetimi ve bordro dahil olmak üzere işgücü yönetimi için kapsamlı bir sistem sağlar.

Manage Workforce uygulaması, kullanıcı navigasyonu, çalışan oluşturma ve bakım için etkileşimli bir platform sunuyor. Kullanıcılar önemli ön koşullar hakkında bilgi edinebilir, doğrudan uygulama içinden çalışan oluşturabilir, istihdam verilerini düzenleyebilir ve iş rollerine gerekli iş kataloglarını atayabilir.

Kaynak Kullanımı ve Satın Alma

SAP S/4HANA Cloud, tedarik ve satın alma süreçlerinize hakim olmanıza yardımcı olan sağlam bir çözümdür. Sistem, iş operasyonlarınızı dönüştürebilecek bir dizi temel yetenek sağlar.



Bunlar arasında, stratejik kararlar almak için tedarik verilerini analiz etmenizi sağlayan bir özellik olan Procurement Analytics de yer alıyor. Bir diğer temel yetenek olan Operasyonel Tedarik, günlük tedarik operasyonlarınızı kolaylaştırmanıza yardımcı olur.

Merkezi Satın Alma, farklı konumlardaki satın alma görevlerinin merkezi olarak yönetilmesini sağlar. Fatura Yönetimi, faturaların doğru ve zamanında yönetilmesini sağlayarak hata ve geç ödeme riskini azaltır.

Satış

Satış, ana verilerden satış indirimlerine kadar sipariş ve sözleşme yönetiminizin tüm yönlerini destekler. Satış temsilcileri için teşvikler sağlar ve müşteri taleplerini, iadeleri ve geri ödemeleri ele alarak iş süreci izleme ve analizine olanak tanır.

Çözüm siparişlerini ve veriye dayalı kararları kolaylaştırarak çözüm iş yönetimine yardımcı olur. Özel iş süreçleri ve SAP S/4HANA Cloud dahil diğer sistemlerle entegrasyon, satış operasyonlarını optimize eder.

API'ler, sistem ortamınızdaki süreçleri birbirine bağlar ve harici hizmetlerle entegre olur. Konfigürasyon uzmanları şablonları belirli durumlar için uyarlayabilir ve engelleme, silme ve veri imhası dahil olmak üzere veri yönetimi mümkündür. Ayrıca okuma erişimli bilgi günlüğünü de kontrol edebilirsiniz.

Tedarik Zinciri

SAP S/4HANA Cloud, ülkeye veya bölgeye özel bir dizi işlev sağlayan güçlü ve çok yönlü bir iş aracıdır. Bu işlevler, farklı coğrafi konumlardaki çeşitli sektörlerin farklı iş ihtiyaçlarını ve yasal gerekliliklerini karşılamak üzere tasarlanmıştır.

İster finansal düzenlemelere uymak ister kullanıcı deneyimini yerel tercihlere göre uyarlamak olsun, SAP S/4HANA Cloud işletmelerin etkin bir şekilde ve ilgili yerel standartlara uygun olarak çalışabilmesini sağlar.

Finans

SAP S/4HANA Public Cloud'da Finans, tek doğruluk kaynağı olarak yevmiye kayıtlarına dayanır, veri fazlalıklarını ortadan kaldırır ve anında finansal içgörü sunar. Bu, daha hızlı ve daha şeffaf bir kapanış süreci sağlar. Finansal operasyonlar, paylaşılan hizmetler aracılığıyla süreçlerin standartlaştırılmasıyla optimize edilir ve işlem başına daha düşük maliyetler elde edilir.

Tahmine dayalı analitik, karar verme ve performans analizini kolaylaştırarak kuruluşların finansal sağlıklarını iyileştirmelerini sağlar.

SAP S/4HANA Cloud Finance



Management Accounting
and Margin Analysis



Financial Operations



Accounting and
Financial Close



Billing and Revenue
Innovation Management



Treasury
Management



Governance, Risk, and
Compliance for Finance



Product Footprint
Management

Üretim

SAP S/4HANA Cloud'da üretim sektörü, bir dizi çözüm alanına yönelik işlevleri kapsar.

- Üretim Mühendisliği
- Üretim Planlama
- Genişletilmiş Üretim Planlama ve Çizelgeleme
- Üretim Operasyonları (Yürütme ve Kontrol)
- Kalite Yönetimi
- Çevre, Sağlık ve Güvenlik

Ar-Ge / Mühendislik

Ar-Ge / Mühendislik, kurumsal portföylerin ve projelerin yönetimini, hem ayırık hem de proses endüstrileri için ürünlerin geliştirilmesini ve ürün uyumluluğunun sağlanmasını kapsar.

- **Kurumsal Portföy ve Proje Yönetimi:** Ar-Ge/Mühendislik ve Finans ya da Tedarik ve Satın Alma gibi diğer alanlardaki iş süreçleriyle entegre bir şekilde projelerin başlangıcından kapanışına kadar yönetilmesini sağlar.
- **Ayrık Endüstriler için Entegre Ürün Geliştirme:** Karmaşık, bireyselleştirilmiş ürünleri tasarlamak ve kontrol etmek ve tedarik zinciri boyunca ürün yapılarını yeniden kullanmak için gerçek zamanlı bir ortamla pazara sunma süresini hızlandırır.
- **Ürün Uyumluluğu:** Düzenleyici gerekliliklerin yönetilmesi ve uyumluluk değerlendirmelerinin yapılması dahil olmak üzere ürün portföyünün kimyasal uyumluluğunu sağlar.

Hizmet

SAP S/4HANA Public Cloud, hizmet sözleşmeleriyle başlayıp hizmet siparişlerinin ve hizmet onaylarının işlenmesiyle devam eden hizmet döngülerinin yönetilmesine yardımcı olur. Hizmet analitiği, iş süreçlerini ayarlamak ve optimize etmek ve dikkat edilmesi gereken nesnelere belirlemek için kullanılabilir.

- **Hizmet Sözleşmesi Yönetimi**, hizmet sözleşmelerini yönetir ve sipariş yönetimi, faturalandırma, fiyatlandırma, kontrol ve finans gibi iş süreçlerini entegre eder. Periyodik faturalandırma, faturalandırma taleplerinin otomatik oluşturulması ve fiyat uyarlaması gibi özelliklerle sürecin özelleştirilmesine olanak tanır.
- SAP Field Service Management ile entegre olan **Service Order Management**, saha servis süreçlerini optimize eder. Servis siparişlerini, onayları ve daha fazlasını yönetir, isteğe bağlı olarak kaynakla ilgili siparişler için kısmi onaylar kullanır. Paketlenmiş servis ürünleri, parçalar ve masraflar sunar ve fiyatlandırma, faturalandırma ve tedarik dahil olmak üzere entegre iş süreçlerini çalıştırır.

- **Şirket İçi Onarım**, onarım nesnelere için ön kontrol, teklif işleme, planlama, onarım ve faturalama dahil olmak üzere şirket içi onarım ve bakım sunan şirketleri destekler.
- **Analytics**, servis siparişleri ve onaylarındaki hatalar ve faturalama blokları hakkında kalem düzeyinde genel bir bakış ve tamamlanmamış servis siparişleri sağlayarak servis işlemlerinin ele alınmasına yardımcı olur.

Profesyonel Hizmetler

Profesyonel Hizmetler, proje oluşturma, personel alımı, zaman kaydı, tedarik, satış siparişi işleme, faturalama ve mali muhasebe gibi süreçleri entegre ederek uçtan uca bir müşteri proje hizmeti sunar. Temel alanlar şunlardır:

- **Müşteri ve Dahili Proje Yönetimi**, satış, satın alma ve finans gibi iş süreçleriyle entegre olarak müşteriler veya departmanlar için proje hizmetlerinin planlanmasına, yönetilmesine ve sunulmasına olanak tanır.
- **Kaynak Yönetimi**, gelen kaynak taleplerini izlerken kaynaklarınızın verimli bir şekilde yönetilmesini sağlar.

SAP S/4 HANA Uygulaması

İşte işletmelere doğru yönde rehberlik etmesi için SAP S/4 HANA uygulamasına yönelik eksiksiz yol haritası:

ADIM
1

İş Hazırlığı Kontrolü

İlk adım, teknik ve iş analizinin yapılmasını içerir. Bu hazırlık kontrolü, işletmenin mevcut durumunu ve operasyonlarını anlamaya yardımcı olur. SAP S/4 HANA bu raporu kullanarak gelecek stratejilerini tahmin edebilir.

ADIM
2

İş Gereksinimlerini Tanımlayın

İkinci adım, gelecekteki operasyonlar için gerekli öğelerin bir listesini hazırlamayı içerir. Bu, SAP S/4 HANA uygulamasına giden yoldaki mevcut ortamın anlaşılmasını içerir. Uygulama ekibi, sorunları gerçek zamanlı olarak çözmek için her adımı derinlemesine inceler.

ADIM
3

ABVP Kodunun Doğrulanması

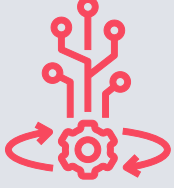
Bu adımda ABVP ve SAP S/4 HANA plan standartlarının uyumluluğu kontrol edilir. SAP S/4 HANA'nın ilke ve ölçülerinin dahil edilmesine yardımcı olur. İş büyümesinde SAP S/4 HANA'nın optimum kullanımı için stratejiler geliştirmeyi içerir.

ADIM
4

Tasarım Ortamı Mimarisi

Bu adım, iş operasyonlarını geliştirecek faaliyetler için en uygun ortamın oluşturulmasını içerir. Mimari, raporlar ve mevcut durum bilgileri yardımıyla tasarlanır. BT departmanı, müşterilerle birlikte SAP S/4 HANA uygulamasını kullanarak en iyi sonuçları elde etmek için mimariyi tasarlar. Ortam mimarisi, doğru donanımın, işletim sisteminin ve şeridini seçilmesine yardımcı olur.

S/4HANA Geçişi için Stratejiler



Brownfield (Dönüşüm)

Bu yaklaşım, mevcut SAP sistemlerinin minimum kesinti ile S/4HANA'ya teknik olarak yükseltilmesini içerir. Büyük süreç değişiklikleri olmadan S/4HANA'nın teknolojik avantajlarından yararlanmak isteyen kuruluşlar için uygundur. Bu yöntem genellikle Greenfield'dan daha ucuz ve daha hızlıdır.



Seçici Veri Geçişi

Bu seçenek, süreçleri yeniden tasarlamak ancak geçmiş verileri korumak isteyen kuruluşlar için idealdir. Seçilen geçmiş verilerin Greenfield yaklaşımıyla inşa edilen yeni tasarlanmış bir S/4HANA sistemine dönüştürülmesini ve aktarılmasını içerir. Bu yöntem dikkatli bir planlama ve çaba gerektirse de, S/4HANA ve geçmiş veri kullanımının faydalarının yanı sıra süreç iyileştirmelerine de olanak tanır.



Greenfield

Bu strateji, sıfırdan yeni bir S/4HANA sistemi kurmayı, yalnızca gerekli verileri taşımayı ve yeni iş süreçleri oluşturmayı içerir. Temiz ve modern bir ERP sistemi arayan kuruluşlar için ideal olan bu strateji, önemli avantajlar sunsa da önemli ölçüde zaman ve kaynak gerektirir. Bu sadece teknik bir yükseltme değil, büyük bir iş dönüşümüdür.



Springfield

Nagarro tarafından geliştirilen bu benzersiz metodoloji, Greenfield ve Brownfield yaklaşımları arasındaki boşluğu doldurmaktadır. Seçici geçmiş veri aktarımı ile S/4HANA'ya teknik bir dönüşüm sağlarken, dönüşüm sırasında süreç iyileştirmelerine olanak tanır. Bu yaklaşım, S/4HANA'nın avantajlarının erken benimsenmesi ile yükseltilmiş sisteme daha yumuşak bir geçişi kolaylaştırır.³

S/4HANA Geçişinde Karşılaşılan Temel Zorluklar

SAP S/4HANA'ya geçmeyi planlayan şirketler, Nagarro gibi SAP ürün ve hizmet sağlayıcıları ile güçlerini birleştirmedikleri bir senaryoda birkaç potansiyel engeli öngörmelidir:

- 1. Veri Geçişi:** Kapsamlı verilerin SAP S/4HANA'ya veya buluta taşınması karmaşık olabilir ve veri doğruluğu için önemli bir çaba gerektirir. Veriler temizlenmeli, dönüştürülmeli ve yeni SAP S/4HANA modülüyle eşleştirilmelidir. İşletmelerin, veri bütünlüğünü korumak için uygun veri temizliği ve dönüşümü de dahil olmak üzere güvenli bir geçiş sağlamaları gerekir.
- 2. Özelleştirme ve Uygulama Uyumluluğu:** Eski sistemdeki özelleştirmeler yeni SAP S/4HANA sistemiyle uyumlu olmayabilir ve yeniden çalışmayı gerektirebilir. Eski sistemlerin yeni SAP S/4HANA platformuna taşınması veya uygulamaların bulutta çalıştırılması gibi tüm senaryolarda uyumluluk sağlanmalıdır.
- 3. İş Süreci Yeniden Tasarımı:** SAP S/4HANA sisteminin uygulanması, genellikle yeni sistemin yeteneklerini en üst düzeye çıkarmak için mevcut iş süreçlerinin yeniden düşünülmesini ve iyileştirilmesini gerektirir. Bu değişikliklere uyum sağlamak kuruluşlar için önemli bir zorluk teşkil edebilir.
- 4. Entegrasyon Zorlukları:** SAP S/4HANA Geçişi sırasında işletmeler, bulut ve şirket içi altyapının entegrasyonunda zorluklarla karşılaşabilir. Veri tutarsızlıkları sistem performansını etkileyerek sorunsuz entegrasyonu ve teknik uyumluluğu zorlaştırabilir.
- 5. Test ve Doğrulama:** Başarılı bir SAP S/4HANA geçişi için kapsamlı testler çok önemlidir. Kapsamlı test planlarının oluşturulmasını ve yeni sistemi doğrulamak için çeşitli testlerin yürütülmesini içerir, bu da yoğun kaynak gerektirebilir. Yeni SAP S/4HANA sisteminin en iyi şekilde çalışmasını ve iş gereksinimlerini karşılamasını sağlamak için titiz testler gereklidir.
- 6. Teknik Uzmanlık:** SAP S/4HANA'ya geçiş önemli ölçüde teknik uzmanlık gerektirir. Uygun sistem entegratörleri bulunamayabileceğinden, kalifiye kaynak eksikliği zorluklara yol açabilir.
- 7. Bütçe ve Kaynak Yönetimi:** Bütçe ve kaynakların etkin yönetimi bir geçiş projesi için hayati önem taşır. SAP S/4HANA geçişi sırasında kapsamlı özelleştirmelere ve entegrasyonlara ihtiyaç duyulursa, maliyetler önemli ölçüde artabilir. Bu nedenle, kuruluşlar bütçe aşımalarını önlemek için kaynakları akıllıca tahsis etmelidir.
- 8. Düzenleyici ve Uyumluluk Gereksinimleri:** Sağlık ve finans gibi belirli sektörlerin sıkı yasal gereklilikleri vardır. Yeni SAP sisteminin sektöre özgü bu düzenlemelere uygun olmasını sağlamak önemli bir zorluk teşkil edebilir.

9. Satıcı ve İş Ortağı Yönetimi: Geçiş sırasında kuruluşlar genellikle birden fazla satıcı ve iş ortağıyla işbirliği yapar. Bu ilişkileri koordine etmek ve tüm tarafların etkili bir şekilde katkıda bulunmasını sağlamak zor olabilir.

10. Geçiş Sonrası Destek: SAP S/4HANA geçişinden sonra kuruluşların sürekli destek sağlaması, geçiş sonrası sorunları ele alması ve sürdürülebilir verimlilik ve etkinlik için sistemi optimize etmesi gerekir.

SAP S/4HANA Geçişinizi Nagarro ile Güçlendirin

SAP'nin S/4HANA Cloud'u hızla geliştirmesi, dinamik dijital dönüşüm ortamında rekabetçi kalabilmek için zamanında geçiş yapılması gerektiğinin altını çiziyor. S/4HANA'nın erken benimsenmesi, kolaylaştırılmış veri mimarisi, yerleşik analitik, entegre planlama, yapay zeka desteği ve bellek içi veritabanı gibi çeşitli avantajlar sunuyor. SAP S/4HANA'ya erken planlama ve stratejik geçiş ile işletmeler maliyetleri azaltabilir, çabaları kolaylaştırabilir ve rekabet avantajı elde edebilir.



Sektörler genelinde 20 yılı aşkın SAP deneyimiyle Nagarro, S/4HANA Public Cloud'a sorunsuz bir geçiş için güvenilir ortağınızdır. Özel S/4HANA dönüşüm metodolojimiz Springfield, hızlı bir geçiş sürecini kolaylaştırmak, minimum kesinti ve maksimum verimlilik sağlamak için tasarlanmıştır.

Springfield ile kuruluşunuz, raporlama sınırlamaları ve karar verme sorunlarıyla ilgili olası engellerden kaçınarak haftalar içinde S/4HANA'ya dönüşebilir ve tüm bunları yaparken cazip bir maliyet-değer oranı sunar.

SAP S/4HANA Cloud'un gücünü ortaya çıkarmak için bize ulaşın. Uzmanlığımızın ve Springfield metodolojimizin kuruluşunuzun dijital dönüşüm yolculuğunu nasıl güçlendirebileceğini öğrenin!

Kaynaklar

1. [IDC Spending Guide](#)
2. [SAP Help Portal - Areas in SAP Cloud](#)
3. [Nagarro - SAP® S/4HANA - ERP System Conversion](#)



Cevizli Mah. Tugay Yolu Cd. Ofisim İstanbul Plaza No:20 A Blok Kat:17 Maltepe – İSTANBUL – TÜRKİYE
Telefon: +90 (216) 577 51 00 | Email: info.tr@nagarro.com.tr | www.nagarro.com.tr

Disclaimer: The information set out in this e-Book is for information purposes only and does not constitute any form of financial or other advice and should not be relied on or treated as a substitute for specific advice relevant to particular circumstances and is not intended to be relied upon by you in making (or refraining from making) any specific decisions.